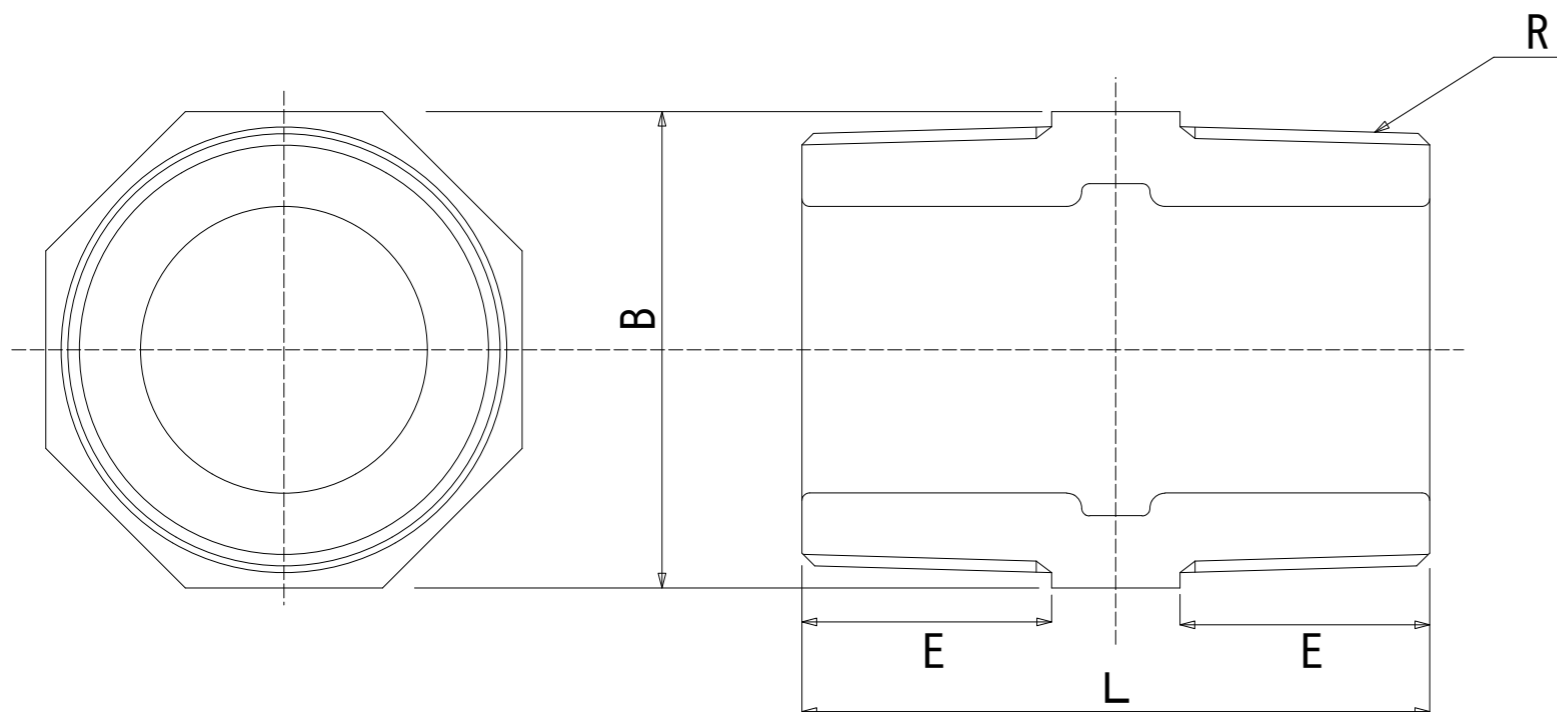



A呼び	B呼び	基準寸法				A呼び	B呼び	基準寸法			
		L	E	二面幅 B				L	E	二面幅 B	
				六角	八角					六角	八角
65	2 1/2	73	28	/	80	6	1/8	32	11	14	/
80	3	81	32	/	95	8	1/4	34	12	17	/
100	4	92	37	/	120	10	3/8	36	13	21	/
125	5	104	42	/	145	15	1/2	42	16	26	/
150	6	116	46	/	170	20	3/4	47	18	32	/
						25	1	52	20	38	/
						32	1 1/4	56	22	46	/
						40	1 1/2	60	23	54	/
						50	2	66	25	/	63

※コート : 1/2~6 B

※Rは JIS B 0203 による



品名	ねじ込み式可鍛鑄鉄製管継手				
材質	黒心可鍛鑄鉄 (FCMB 275-5)				
種類	ニップル	記号	N I P		
色	黒・白・コート	写図	/		
尺度	/	承認	確認	写図	
単位	mm	/			
 <b>株式会社 中西可鍛鑄鉄所</b>					